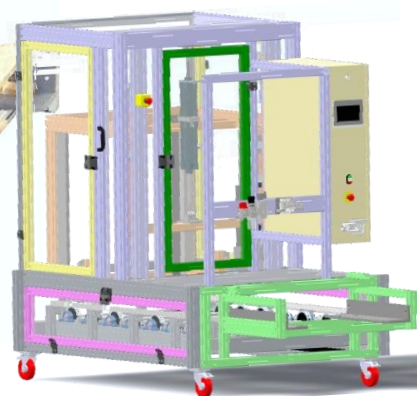
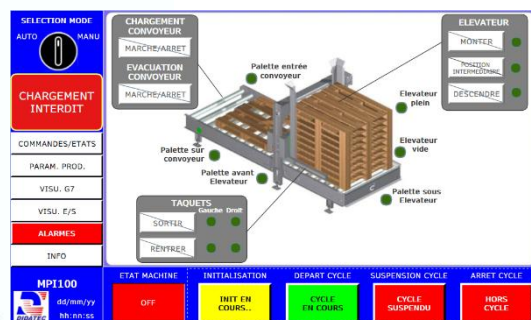
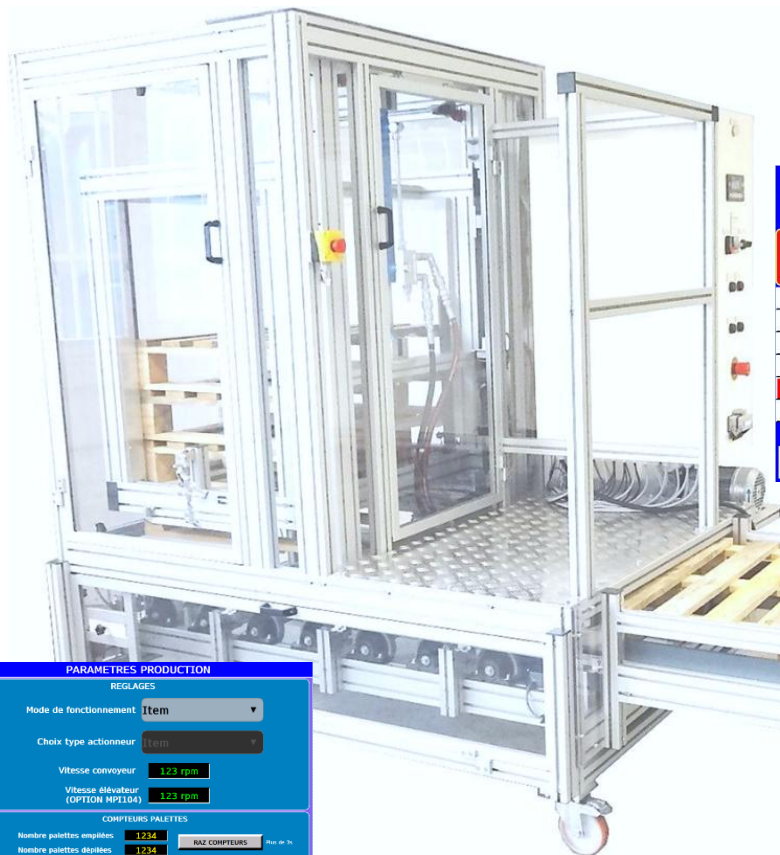


EMPILEUR-DEPILEUR DE PALETTES



APPLICATIONS PEDAGOGIQUES

- Conduite d'un système automatisé (API & IHM dernière génération, capteur IO-Link)
- Analyse fonctionnelle & technique, lecture de schémas, dépannage, etc...
- Réglage d'éléments de sécurité & autres : moyeu limiteur de couple, valve d'équilibrage, butée fin de course, vanne de mise en pression progressive, régleur de débit avec clapet anti-retour piloté, tension de chaîne, etc...
- Maintenance de charges lourdes & sécurisation des éléments mobiles :
 - Consignation des énergies : mécanique, électrique, pneumatique, hydraulique
- Maintenance corrective (nombreuses pièces défectueuses & de rechange fournies) :
 - Remplacement d'un capteur inductif, optique, distributeur, vérin, contacteur
 - Changement de palier linéaire avec douille à billes, coussinet bronze, attache rapide, palier à chapeau, écrou à œil, chape, rotule, capteur à galet, détecteur Reed, roue
- Maintenance Améliorative grâce aux options proposées :
 - Changement de technologie pour la mise en mouvement de l'élévateur : Pneumatique ↻ Hydraulique ↻ Électrique ↻ Démarreur progressif ↻ Variateur
 - Augmentation de la cadence de production par modification du rapport de réduction

PRINCIPE DE FONCTIONNEMENT

L'empileur / dépileur **MPI100** permet de réaliser des activités de conduite & de maintenance sur un système automatisé de stockage ou d'approvisionnement de palettes. Chaines d'actions pré-actionneur/actionneur/capteur de technologies variées :

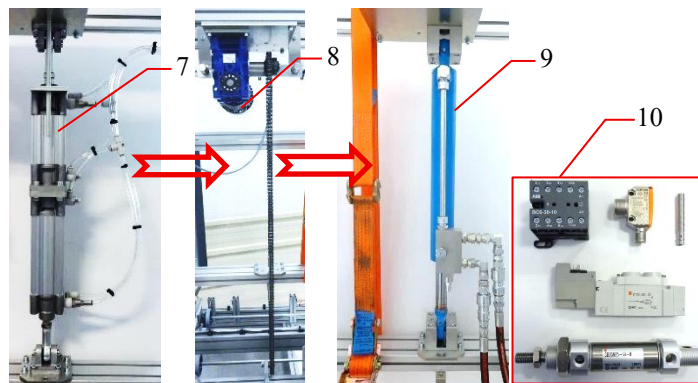
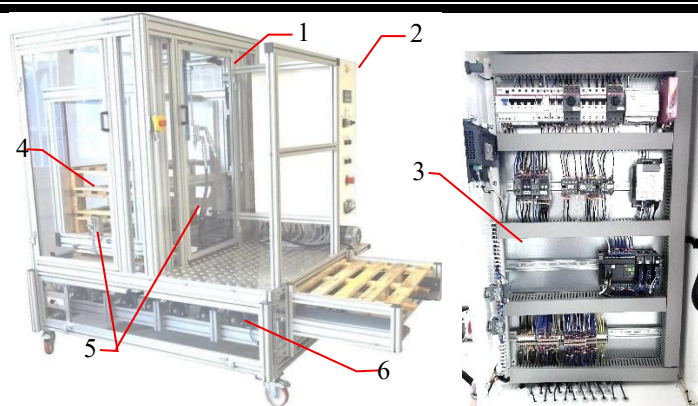
- Pneumatique, Électrique & Hydraulique (avec l'option **MPI102**)

L'équipement est conçu pour des opérations de manutention, de montage & démontage répétitifs ainsi que pour des activités de changement de technologie (de base pneumatique) liées au fonctionnement de son élévateur, avec les options suivantes :

- **MPI101** : kit de conversion en motorisation électrique de l'élévateur (démarrage direct 2 sens, moyeu limiteur de couple mécanique avec un disque de 20 dents & un de 22 dents permettant d'augmenter la vitesse de l'élévateur de 10%)
- **MPI102** : kit de conversion en motorisation hydraulique (électrodistributeur 4/3 centre en H, valve d'équilibrage de maintien de charge, pression de fonctionnement minimale réglée en usine à 25 Bars & limiteur de débit double pour le réglage de la vitesse)
- **MPI103** : armoire déportée, en complément du kit MPI101, permettant de faire évoluer le moteur de l'élévateur d'un démarrage direct à deux sens vers d'autres modes de démarrage et de commande, avec les options suivantes :
 - **MPI104** : platine amovible équipée d'un variateur de fréquence pour ajuster la vitesse de l'élévateur directement via l'IHM
 - **MPI105** : platine amovible équipée d'un démarreur progressif pour un démarrage en douceur de l'élévateur

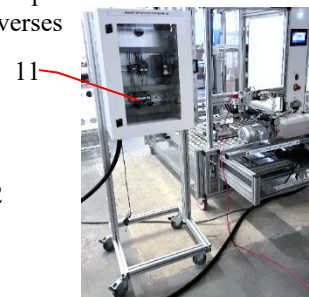
Sa structure en aluminium anodisé sur roues lui confère une très grande durabilité & facilite son intégration dans vos locaux. La fabrication de cet équipement est conforme à la directive Machine européenne

Illustrations



Spécifications techniques

1. Châssis en profilé alu anodisé de section adaptée, monté sur roulettes pivotantes avec freins. Larges portes d'accès équipées de contacts de sécurité
2. Pupitre de commande avec IHM tactile couleur 7"
3. Coffret électrique
4. Elévateur destiné au stockage des palettes
5. Taquets « préhenseurs » assurant le transfert des palettes entre l'élévateur & le convoyeur
6. Convoyeur avec vitesse réglable via l'IHM pour le chargement & déchargement des palettes
7. Double vérin pneumatique assurant la mise en mouvement de l'élévateur
8. Option réf MPI101 : motorisation électrique
9. Option réf MPI102 : motorisation hydraulique
10. Lot de pièces défectueuses pour activités de dépannage
11. Option réf MPI103 : armoire déportée
12. Lot de pièces de rechange diverses



Spécifications d'installation

Documentation

- Alimentation électrique : 400 Vac – 50 Hz – 16 A
- Alimentation en air comprimé : 6-8 bars (air sec /déshuile)
- Dimensions (L x l x H mm) : 2320 x 1400 x 2000
- Poids (Kg) : 430

- Notice d'instructions, Manuel de Conduite & vidéos de démonstration pour une prise en main rapide
- Dossier technique complet avec plans mécaniques sous SolidWorks & PDF, documentation des composants, etc...
- Schémas électrique, pneumatique, hydraulique
- Exemples de TP avec les Procédures correspondantes
- Certificat de conformité CE

Nota : Dans le cadre d'une installation de l'équipement par nos services, tous les raccordements aux réseaux doivent se situer à moins de 2m de la machine

Options

- Kit de conversion en motorisation électrique de l'élévateur MPI100
- Kit de conversion en motorisation hydraulique de l'élévateur MPI100
- Armoire déportée pour MPI100 (nécessite l'option MPI101)
- Platine amovible équipée d'un variateur (nécessite les options MPI101 & MPI103)
- Platine amovible avec un démarreur progressif (nécessite les options MPI101 & MPI103)
- Ref : MPI101
- Ref : MPI102
- Ref : MPI103
- Ref : MPI104
- Ref : MPI105

DIDATEC– Zone d'activité du parc – 42490 FRAISSES- FRANCE
Tél. +33(0)4.77.10.10.10 – Fax+33(0)4.77.61.56.49 – www.didatec-technologie.com
email : service_commercial@didatec-technologie.com

Reproduction interdite / copy prohibited– Copyright DIDATEC avr.-26- page 2

Dans le cadre de l'amélioration permanente de nos produits, ce descriptif technique est susceptible d'être modifié sans préavis

As part of the continuous improvement of our products, this technical specification may be modified without previous notifying

Illustrations non contractuelles / Illustrations not contractual

version : FT-MPI100-STD-E