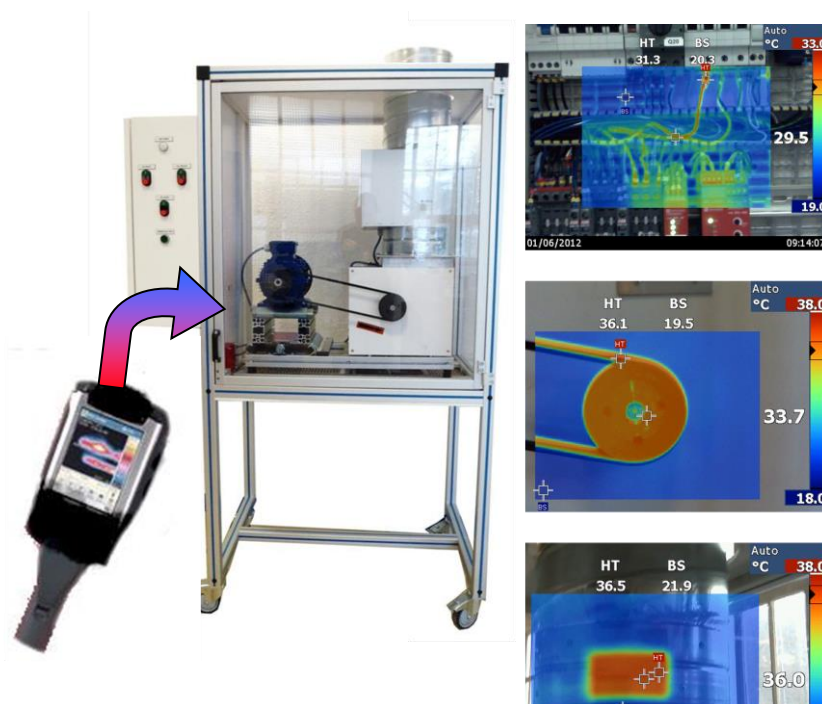


BANC DE FORMATION A LA THERMOGRAPHIE INFRAROUGE



* : système de thermographie infrarouge indispensable à ces applications / non fournis dans le MTI 100.

APPLICATIONS PEDAGOGIQUES

- Visualisation des points chauds sur un système aérotherme
- Mise en évidence des pièges inhérents à l'analyse thermographique (réflexion, effets d'écrans, différences d'émissivité)
- Echauffements par effet joule
- Echauffements mécaniques
- Défauts de ponts thermiques
- Réglages, modification ou remplacement des éléments du système suite à diagnostic

MT1100



PRINCIPE DE FONCTIONNEMENT

Le banc de maintenance par thermographie infrarouge est spécialement conçu pour les applications de maintenance d'installations électriques, électrotechniques, thermiques et mécaniques

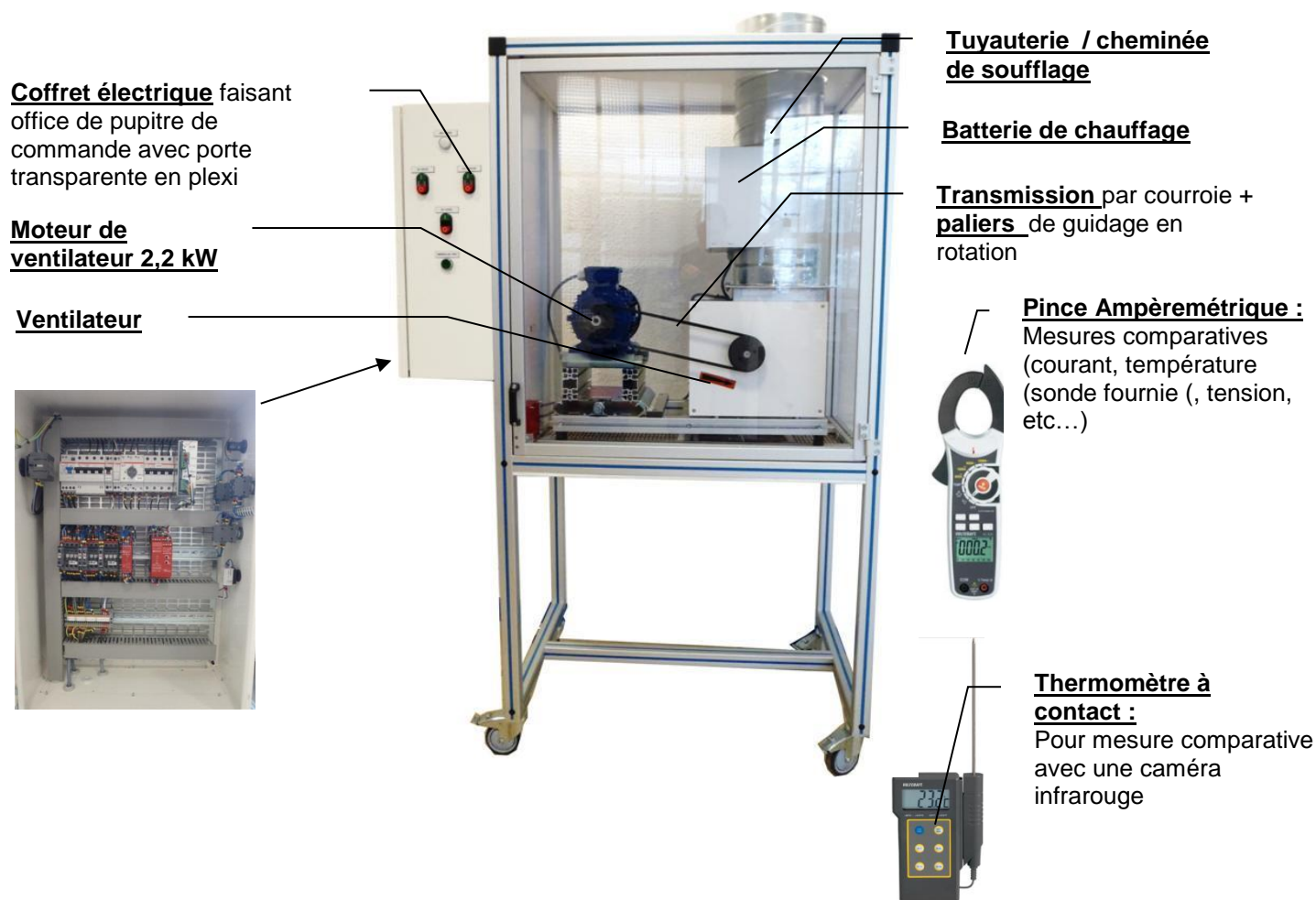
La conception robuste de cet équipement le rend parfaitement adapté pour une utilisation en milieu scolaire.

Sa structure en aluminium anodisé sur roues lui confère une très grande robustesse ainsi qu'une grande souplesse d'intégration dans vos locaux.

La fabrication de cet équipement répond à la directive machine européenne

Cet équipement peut être utilisé seul ou associé aux autres équipements compatibles de notre gamme (voir dernière partie de ce document).

Illustrations Spécifications techniques



- **1 structure** mobile en aluminium
- **1 coffret électrique** avec capot transparent permettant le pilotage d'installations triphasées 400V 220V pour une puissance totale de plus de 3kW
- **1 batterie de chauffage triphasée** 2kW mini
- **1 système de transmission de puissance** par courroie
- **1 moteur** triphasé 2,2kW mini
- **1 kit de défauts électriques** (échauffement de câbles, sectionnement ou déséquilibre de phases...)

DIDATEC – Zone d'activité du parc – 42490 FRAISSES- FRANCE
Tél. +33(0)4.77.10.10.10 – Fax+33(0)4.77.61.56.49 – www.didatec-technologie.com
email : service_commercial@didatec-technologie.com

Reproduction interdite / copy prohibited – Copyright DIDATEC mai-16- page 2

Dans le cadre de l'amélioration permanente de nos produits, ce descriptif technique est susceptible d'être modifié sans préavis
As part of the continuous improvement of our products, this technical specification may be modified without previous notifying

MTI100



- **1 kit de défauts thermiques** (conduction thermique d'un câble électrique, défaut de pont thermique, défaut de refroidissement d'un moteur)
- **1 kit de défauts mécaniques** (échauffement d'un palier, défaut d'alignement des poulies)
- **1 Pince Ampèremétrique**, adapté au banc MTI100, est fourni afin d'effectuer différentes mesures comparatives (courant, température, tension, etc...)
- **1 Thermomètre**, équipé d'une sonde à contact -50 - +300 °C
- **1 Mallette de rangement** pour tous les accessoires

Spécifications d'installation

Documentation

- Alimentation électrique : 400Vac – 50 Hz – 16A
- Dimensions: (LxlxH mm): 1300 x 750 x 2100
- Poids (Kg): 137

- Notice d'instructions
- Dossier technique
- TP
- Certificat de conformité CE

Nota : Dans le cadre d'une installation de l'équipement par nos services, tous les raccordements aux réseaux doivent se situer à moins de 2m de la machine

Options

- Caméra infrarouge FLUKE ou équivalente avec écran couleur
batteries + chargeur
manuel d'utilisation et mallette de rangement