

## PACK REALITE AUGMENTEE ENRICHIE AVEC ANIMATIONS 3D



**PRET A L'EMPLOI!**  
**INVESTISSEMENT MINIMUM!**  
**3 ANS D'ABONNEMENT COMPRIS!**



### LA REALITE AUGMENTEE INDUSTRIELLE : DEFINITION / CHAMP D'APPLICATION

- Méthode interactive, aux puissantes capacités visuelles, qui permet d'intégrer des informations numériques pertinentes dans un environnement physique. Conséquence directe : elle connecte les utilisateurs et améliore les résultats d'une entreprise.
- Avec la réalité augmentée industrielle, on dispose d'un moyen nettement plus efficace pour créer et fournir des instructions de travail facilement consommables en superposant du contenu numérique sur des environnements de travail réels : Meilleure diffusion des informations, transfert plus rapide des connaissances, méthodes de formation modernisées, accès immédiat à une expertise à distance et expériences des utilisateurs améliorées.
- La réalité augmentée refaçonne l'entreprise en transformant la façon dont les employés de première ligne acquièrent des connaissances et interagissent numériquement avec leur environnement physique, ce qui se traduit par une exécution plus rapide, des processus moins manuels et une prise de décision efficace.
- Aide à la compréhension de systèmes et phénomènes complexes
- Mise en service & Maintenance assistée sur des systèmes réels : réglages mécaniques, paramétrage, etc...
- Exploitez pleinement les possibilités qu'offre votre équipement technique DIDATEC à l'aide de la tablette 10' fourni avec l'application prête à fonctionner correspondant à votre système didactique
- Mises à jour continue de votre système
- Solution pluridisciplinaire utilisable sans expertise, des formations d'opérateur à celle de technicien supérieur

DIDATEC— Zone d'activité du parc – 42490 FRAISSES- FRANCE  
Tél. +33(0)4.77.10.10.10 – Fax+33(0)4.77.61.56.49 – [www.didatec-technologie.com](http://www.didatec-technologie.com)  
email : [service\\_commercial@didatec-technologie.com](mailto:service_commercial@didatec-technologie.com)

*Reproduction interdite / copy prohibited– Copyright DIDATEC juil.-21- page 1*

Dans le cadre de l'amélioration permanente de nos produits, ce descriptif technique est susceptible d'être modifié sans préavis  
As part of the continuous improvement of our products, this technical specification may be modified without previous notifying

## ACCES DIRECT A L'AIDE DE LA TABLETTE FOURNIE AVEC SON APPLICATION

Notre solution enrichit en temps réel la vision de votre équipement technique DIDATEC dans le champ de la caméra. Celle-ci est revêtue d'une Protection Antichocs.

Amener la donnée digitale aux opérateurs terrain / Amener la Réalité terrain à l'ingénierie back office

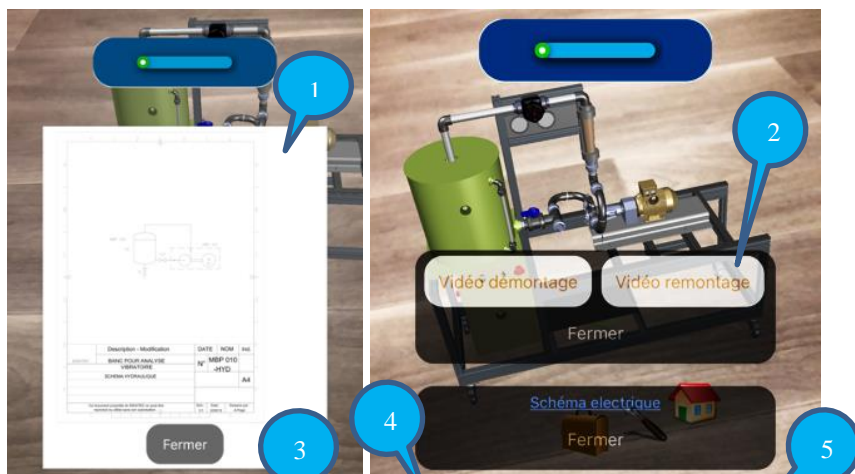
En fonction de l'équipement visé, de nombreuses informations sont disponibles directement à l'utilisateur permettant de l'assister comme l'accès aux :

- Manuel de conduite, Procédures machines ou Notice technique
- Plans 2D ou Modèles 3D figés & animés
- Schémas électriques, pneumatiques, hydrauliques, fluidiques, etc...
- Gammes opératoires de montage / démontage
- Travaux pratiques à suivre pas à pas
- **Des vidéos de démonstration**
- Etc...

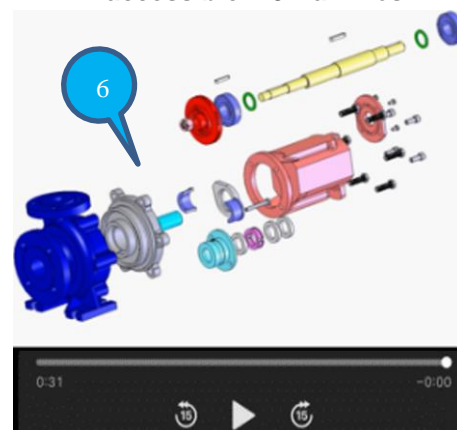
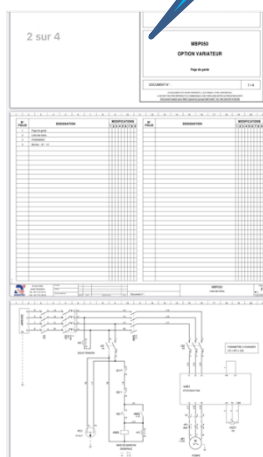
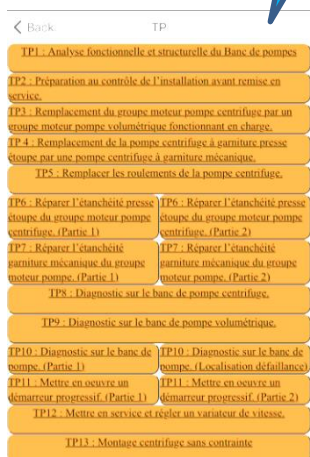


### Illustrations

### Exemples d'informations disponibles directement sur la tablette



1. Exemples d'un Schéma hydraulique
2. Menu de navigation intuitif
3. Nombreux Travaux pratiques à suivre pas à pas
4. Nombreuses Gammes opératoires
5. Schéma électrique
6. Vidéos de montage et démontage directement accessible + 3D animés



### Spécifications d'installation

### CONTENU PACKAGE

- Nécessite un accès Wifi Internet

- Tablette tactile 10" avec Coque de Protection
- Application fournie correspondant à votre système
- Notice d'instructions / Documentation technique
- 3 ans d'abonnement compris dans l'offre

### Options

- Tablette supplémentaire avec sa Coque Antichocs

- Ref : TAB100