

MLP900



MODULE DE TELEMAINTENANCE ET SUPERVISION DE PRODUCTION

The screenshot displays the MLP900 software interface. At the top, it shows the title 'Supervision ligne de production' and a menu bar. The main area features a 3D perspective view of a production line with several modules labeled MLP205, MLP315, MLP326, MLP325, MLP335, MLP345, MLP206, MLP330, MLP700, and MLP900. A central text box reads 'Cliquez ici pour accéder directement au WebServer des IHM' and 'Cliquez ici pour accéder directement au camera'. To the right, there are three panels for machine status: MLP325, MLP335, and MLP550. Each panel lists metrics such as 'Nombre Pièces bonnes', 'Cadence horaire instantanée', and 'Temps d'arrêt'. At the bottom right, a live camera feed from a 'Dahua IP PTZ Dome' camera shows a robotic cell in operation.

APPLICATIONS PEDAGOGIQUES

- **Savoir effectuer à distance des opérations de diagnostic, d'optimisation & suivi de production sur une ligne de fabrication industrielle :**
 - Recherche de pannes via les différentes informations de l'état des actionneurs, des entrées/sorties des automates & des images des caméras embarquées sur chaque module
 - Modification à distance du programme d'un API, IHM, Robot, etc...
 - Modification des paramètres d'un variateur, conditionneur numérique, capteur de forme, système vision, etc...
- **Savoir utiliser une supervision d'une ligne de production industrielle :**
 - Paramétrage d'une ligne de production suivant un Ordre de fabrication, des fiches produit et un type de conditionnement
 - Maintenance préventive : via les temps de fonctionnement des différents composants, le calcul du pourcentage de pièces défectueuses les cadences de production et les temps d'arrêt (calcul du taux de service)
- **Option RFID (suivi de production) réf MLP559 disponible avec le module MLP550**

DIDATEC— Zone d'activité du parc – 42490 FRAISSES- FRANCE
Tél. +33(0)4.77.10.10.10 – Fax+33(0)4.77.61.56.49 – www.didatec-technologie.com
email : service_commercial@didatec-technologie.com

Reproduction interdite / copy prohibited— Copyright DIDATEC févr.-24- page 1

Dans le cadre de l'amélioration permanente de nos produits, ce descriptif technique est susceptible d'être modifié sans préavis

As part of the continuous improvement of our products, this technical specification may be modified without previous notifying
Illustrations non contractuelles / Illustrations not contractual version : FT-MLP900-STD-E

MLP900



PRINCIPE DE FONCTIONNEMENT

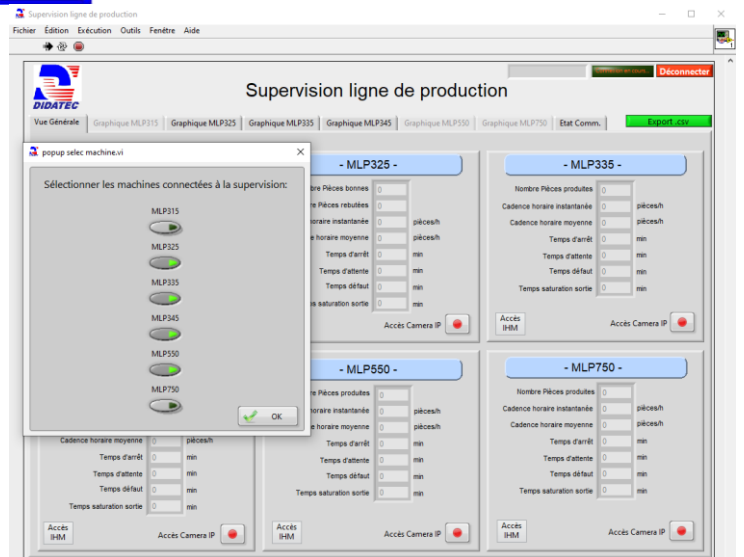
Le banc MLP900 permet :

- d'assurer la télémaintenance de votre ligne, prendre la main sur l'API, l'IHM, variateurs, caméra de contrôle, conditionneur de pesage, même d'un point de vue programmation à l'aide des logiciels correspondants.
- de piloter intégralement chaque module même en mode manuel par une duplication de l'interface tactile des machines, mais également de visualiser l'état réel par prise en main à distance des caméras IP installées sur les machines.
- sur chaque machine connectée, telle une supervision, de lancer les productions à distance, récupérer les historiques des événements, programmer les compteurs de production, récupérer les informations de cadence, taux de service, faire du diagnostic de pannes, etc...

Le banc MLP900 comprend un boîtier de communication nomade & pour chaque module MLP de votre ligne de production :

- switch passerelle BUS de Terrain
- caméra IP motorisée
- toute la connectique nécessaire
- installation sur les modules MLP

Le boîtier dispose de son propre disjoncteur, alimentation 24Vdc & est à raccorder à une prise secteur 230Vac proche de la ligne. Inclus Traffic de 1Go / mois pour la partie télésurveillance (nous consulter pour une licence annuelle pour un boîtier en Traffic illimité). Application à installer sur un de vos ordinateurs (fourniture d'un PC possible)



Spécifications d'installation

Documentation

- Alimentation électrique : 230 Vac – 50 Hz – 6 A
- Type d'alimentation électrique : 1 phase(s) + Neutre + Terre.
- Dimensions: (LxlxH mm): 250 x 200 x 100
- Poids (Kg): 2

- Notice d'instructions
- Dossier technique
- Certificat de conformité CE

Nota : Dans le cadre d'une installation de l'équipement par nos services, tous les raccordements aux réseaux doivent se situer à moins de 2m de la machine

DIDATEC– Zone d'activité du parc – 42490 FRAISSES- FRANCE
Tél. +33(0)4.77.10.10.10 – Fax+33(0)4.77.61.56.49 – www.didatec-technologie.com
email : service_commercial@didatec-technologie.com

Reproduction interdite / copy prohibited– Copyright DIDATEC févr.-24- page 2

Dans le cadre de l'amélioration permanente de nos produits, ce descriptif technique est susceptible d'être modifié sans préavis

As part of the continuous improvement of our products, this technical specification may be modified without previous notifying
Illustrations non contractuelles / Illustrations not contractual version : FT-MLP900-STD-E