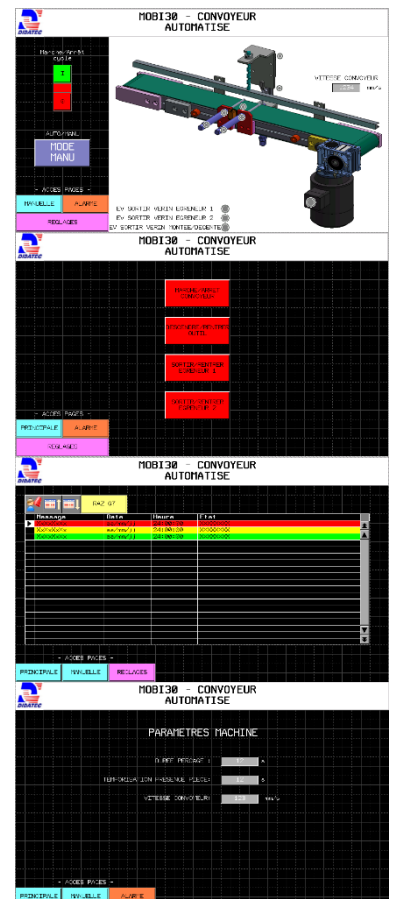


# MOBI30-SP



## KIT DE CABLAGE - CONVOYEUR INDUSTRIEL AUTOMATISE AVEC TELEMAINTENANCE PAR INTERNET



### APPLICATIONS PEDAGOGIQUES

- Câblage partie commande
- Câblage partie pré actionneurs
- Câblage partie automate, afficheur, variateur
- Câblage partie opérative (électrique & pneumatique)
- Maintenance (diagnostic, réparation)
- Programmation d'un API / IHM / Variateur
- Activités de Télémaintenance possible avec l'option KTPI30 (Kit Télémaintenance Par Internet)

DIDATEC– Zone d'activité du parc – 42490 FRAISSES- FRANCE  
Tél. +33(0)4.77.10.10.10 – Fax+33(0)4.77.61.56.49 – [www.didatec-technologie.com](http://www.didatec-technologie.com)  
email : [service\\_commercial@didatec-technologie.com](mailto:service_commercial@didatec-technologie.com)

Reproduction interdite / copy prohibited– Copyright DIDATEC sept.-23- page 1

Dans le cadre de l'amélioration permanente de nos produits, ce descriptif technique est susceptible d'être modifié sans préavis  
As part of the continuous improvement of our products, this technical specification may be modified without previous notifying

Illustrations non contractuelles / Illustrations not contractual

version : FT-MOBI30-SP

# MOBI30-SP



DIDATEC– Zone d'activité du parc – 42490 FRAISSES- FRANCE  
Tél. +33(0)4.77.10.10.10 – Fax+33(0)4.77.61.56.49 – [www.didatec-technologie.com](http://www.didatec-technologie.com)  
email : [service\\_commercial@didatec-technologie.com](mailto:service_commercial@didatec-technologie.com)

*Reproduction interdite / copy prohibited– Copyright DIDATEC sept.-23- page 2*

Dans le cadre de l'amélioration permanente de nos produits, ce descriptif technique est susceptible d'être modifié sans préavis  
As part of the continuous improvement of our products, this technical specification may be modified without previous notifying

Illustrations non contractuelles / Illustrations not contractual

version : FT-MOBI30-SP

# MOBI30-SP



## PRINCIPE DE FONCTIONNEMENT

Ce système s'appuie sur une partie opérative simulant un poste de perçage sur convoyeur

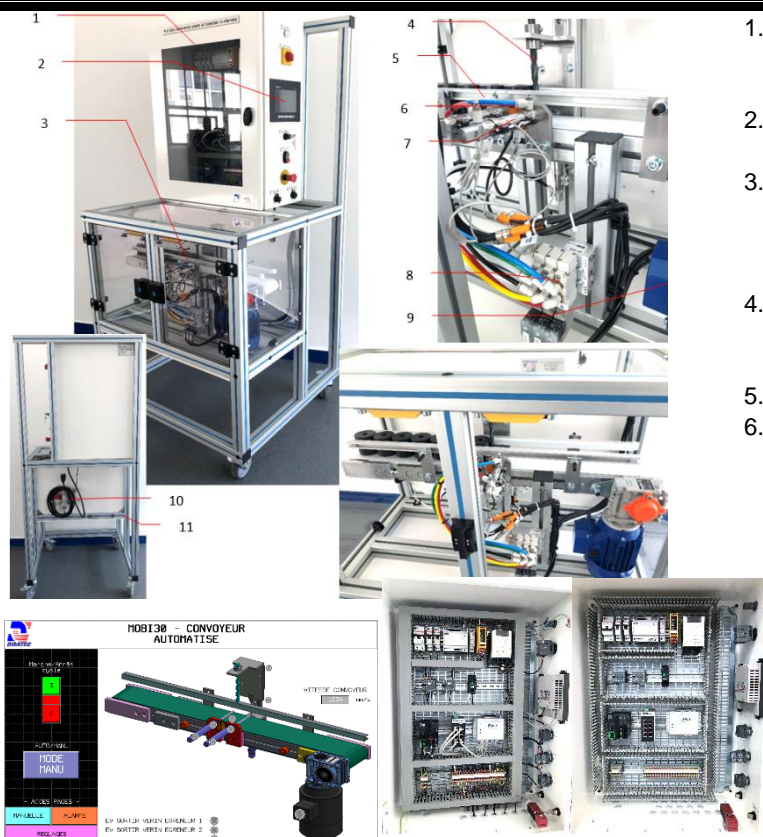
Il permet la mise en œuvre de câblages complets d'un système automatisé (partie commande / automate/ pré-actionneurs / actionneurs).

La conception étagée du banc permet de réaliser différents types de câblage :

- Câblage intégral de l'installation
- Câblage de la partie opérative uniquement
- Câblage de la partie automate et puissance

Il permet en outre la conduite d'activité de maintenance et de diagnostic, sur la machine ou à distance (via le module de télémaintenance par internet fourni)

### Illustrations



### Spécifications techniques

1. Coffret électrique avec porte vitrée faisant office de pupitre de commande. Passage des câbles électriques via les presses étoupes positionnés dessous le coffret
2. Pupitre de commande : voir le Manuel de conduite pour l'utilisation de la boutonnerie et de l'IHM
3. Partie opérative avec capteurs de sécurité sur les portes d'accès. Fermeture à clef. Avant de démarrer un cycle, placer des pièces cylindriques sur le convoyeur, en amont du vérin égreneur
4. Foret pour simuler le perçage des pièces cylindriques actionné via le vérin 3 équipé de capteurs de fin de course
5. Vérin égreneur 1 équipé de capteurs de fin de course
6. **Capteur optique technologie IO-LINK** de présence pièce au poste de perçage : voir documentation du capteur pour le réglage
7. Vérin égreneur 2 équipé de capteurs de fin de course
8. Ilot de distribution pneumatique 3 postes
9. Motoréducteur du convoyeur à bande fermée
10. FRL pneumatique cadenassable
11. Passage des câbles électriques possibles dans les 4 coins de la plaque de fond en PVC

### Spécifications d'installation

- Alimentation électrique : 230 Vac – 50 Hz – 6 A
- Type d'alimentation électrique : 1 phase(s) + Neutre + Terre.
- Alimentation en air comprimé : 6-8 bars (air sec /deshuilé)
- Dimensions : (LxlxH mm): 800 x 755 x 1850
- Poids (Kg) : 110

Nota : Dans le cadre d'une installation de l'équipement par nos services, tous les raccordements aux réseaux doivent se situer à moins de 2m de la machine

### Documentation

- Notice d'instructions
- Manuel de Conduite
- Dossier technique complet avec la documentation de tous les composants fournis
- TP et schémas de câblage électriques/pneumatiques
- Programme (automate, IHM, variateur)
- Certificat de conformité CE

### Options

- KIT TELEMANTENANCE PAR INTERNET POUR MOBI30-SP

- Ref : KPTI30

DIDATEC– Zone d'activité du parc – 42490 FRAISSES- FRANCE  
Tél. +33(0)4.77.10.10.10 – Fax+33(0)4.77.61.56.49 – [www.didatec-technologie.com](http://www.didatec-technologie.com)  
email : [service\\_commercial@didatec-technologie.com](mailto:service_commercial@didatec-technologie.com)

Reproduction interdite / copy prohibited– Copyright DIDATEC sept.-23- page 3

Dans le cadre de l'amélioration permanente de nos produits, ce descriptif technique est susceptible d'être modifié sans préavis  
As part of the continuous improvement of our products, this technical specification may be modified without previous notifying

Illustrations non contractuelles / Illustrations not contractual

version : FT-MOBI30-SP